

PROPASIV®

Block Medium

Montážní blok pro kotvení středně těžkých předmětů do zateplovacích fasád.

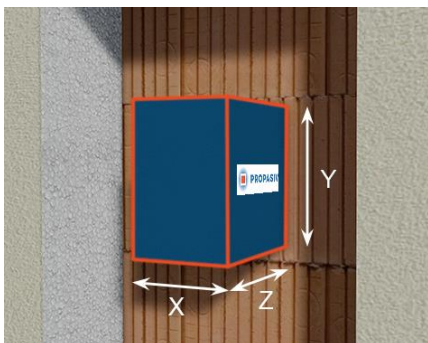


Použití

Montážní blok je určen pro kotvení prvků do kontaktních zateplovacích systémů. Vhodný je například pro okapních svodů, hromosvodů, kamer, reklamních poutačů, zavěšených fasád a dalších podobných prvků. Montážní blok poskytuje dostatečnou pevnost a únosnost pro bezproblémové kotvení prvků v kontaktních zateplovacích systémech. Použití montážního bloku nenarušuje plynulost tepelné izolace, což zabraňuje vzniku tepelných mostů při kotvení.

Popis

Montážní blok je vyroben z termoplastické pěny na bázi polymeru styrenu s předvrtaným otvorem pro připevnění bloku k nosné konstrukci. Vyniká především velmi nízkou tepelnou vodivostí, vysokou pevností v tlaku a možností šroubování do materiálu.



Montážní zásady a práce s blokem

Montážní blok se osazuje do zateplovacího systému. Ke zdivu se kotví pomocí PROPASIV® Lepidla X-TREME. Před vytvrzením lepidla je nutné blok fixovat turbošroubem. Následně se povrch upravuje shodně jako zateplovací systém. Pro kotvení prvků do montážního bloku se doporučuje použít nerezové vruty do dřeva $\varnothing 6 \times 80$ mm bez předvrtání. Pro kotvení prvků do montážního bloku se doporučuje použít nerezové vruty se stejným (nebo větším) průměrem dříku jako průměrem závitu, vruty s plným závitem nebo turbošrouby. **Vzdálenost vrutů od okraje bloku je minimálně 30 mm. Osově vzdálenosti mezi vruty minimálně 30 mm.**

Podrobný postup viz montážní návod.

Použití je třeba nechat posoudit odpovědným projektantem či statikem.

Při práci s PROPASIV® Block Medium je třeba se vyhnout teplotám vyšším než 75°C. Současně je nutné se vyhnout všem materiálům obsahujícím rozpouštědla. V opačném případě hrozí nevratné poškození bloku. PROPASIV® Block Medium není určený pro dlouhodobou expozici na UV záření (déle než jeden rok).

Technické parametry

Parametr		Norma
Šířka (X) [mm]	150	-
Výška (Y) [mm]	220	-
Hloubka (Z) [mm]	Dle požadavku Max. 300 mm	-
Součinitel tepelné vodivosti λ [W/(m·K)]	0,0387	ČSN EN 12667
Faktor difuzního odporu μ [-]	~ 25	ČSN EN 12086 - 1
Únosnost ve svislém směru ¹⁾ [kg]	35	-
Napětí v tlaku při 10 % stlačení [N/mm ²]	1,4	ČSN EN 826
Napětí v tlaku při 2 % stlačení [N/mm ²]	0,8	ČSN EN 826
Třída reakce na oheň [-]	E	ČSN EN 13501 - 1
Maximální nasákavost při plném ponoření po 28 dnech [%]	~ 5	ČSN EN 12087
Maximální přípustná teplota pro použití [°C]	75	-

1) Únosnost montážního bloku na čelní straně bloku.

Materiál Compacfoam pro výrobu montážních bloků je certifikován dle EN 13163-2008 a je označen značkou shody



Forma dodání

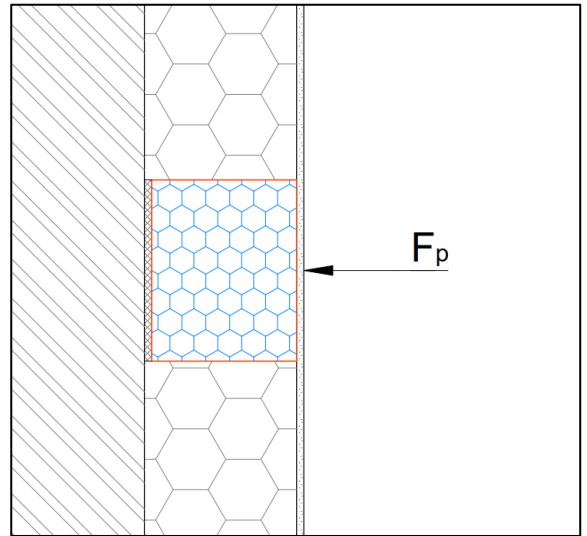
Montážní blok se dodává společně s kotevním turbošroubem potřebné délky, technickým listem a montážním návodem.

Doporučené užité zatížení

Vrutky umístit na osu bloku nebo symetricky.

Tlaková síla F_p na celý blok

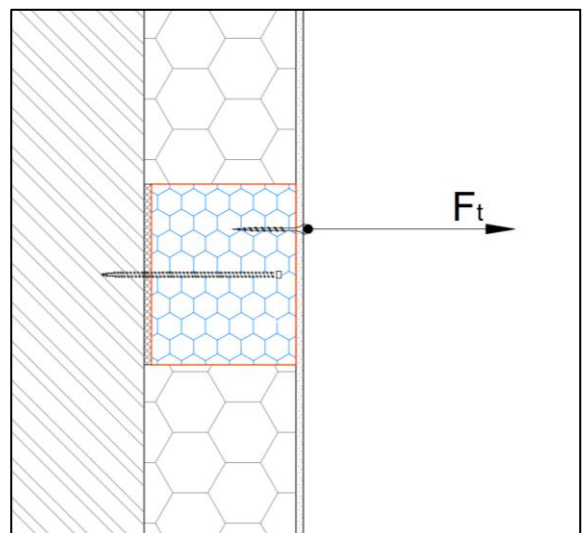
$$F_p = 10 \text{ kN}$$



Tahová síla F_t na šroubový spoj

Pro jeden vřut $\varnothing 6$ mm a hloubku kotvení 80 mm: 0,5 kN

Maximální tahová síla na celý blok: 1 kN



Smyková síla F_s na šroubový spoj

Pro vřut $\varnothing 6$ mm a hloubku kotvení 80 mm: 0,1 kN

Při použití 4 vřutů $\varnothing 6$ mm a hloubku kotvení 80 mm: 0,35 kN

