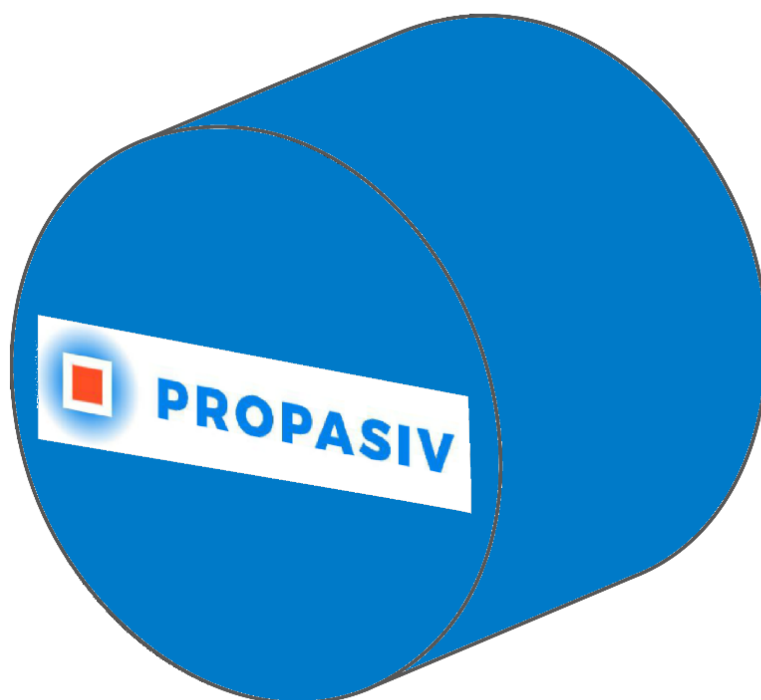


PROPASIV®

Block Cylinder 70/40

Montážní blok pro kotvení lehkých předmětů do zateplovacích fasád.

Únosnost: 



Použití

Montážní blok je určen pro kotvení lehkých prvků do kontaktních zateplovacích systémů. Vhodný je například pro kotvení vodících lišt žaluzií, malého venkovního osvětlení a dalších podobných prvků. Montážní blok poskytuje dostatečnou pevnost a únosnost pro bezproblémové kotvení prvků v kontaktních zateplovacích systémech. Použití montážního bloku nenarušuje plynulost tepelné izolace, což zabraňuje vzniku tepelných mostů při kotvení.

Popis

Montážní blok je vyroben z termoplastické pěny na bázi polymeru styrenu. Vyniká především velmi nízkou tepelnou vodivostí, vysokou pevností v tlaku a možností šroubování do materiálu.

Montážní zásady a práce s blokem

Montážní blok se vsazuje do připravených otvorů v zateplovacím systému. Do zateplovacího systému se osazuje na nízkoexpanzní PUR pěnu. Následně se povrch upravuje shodně jako zateplovací systém. Pro kotvení prvků do montážního bloku se doporučuje použít vruty do dřeva min. $\text{Ø}4 \times 30$ mm bez předvrtání. **Kotvení vždy do středu bloku.**

PROPASIV® Block Cylinder musí být osazen **minimálně 250 mm od hran tepelné izolace a minimální osovou vzdáleností 500 mm ve všech směrech**. Montážní bloky s nižší osovou vzdáleností, musí být považovány za skupinu jednotlivých prvků o hodnotě maximálního zatížení jako jeden samostatný prvek.

Podrobný postup viz montážní návod.

Při práci s PROPASIV® Block Cylinder 70/40 je třeba se vyhnout teplotám vyšším než 75°C. Současně je nutné se vyhnout všem materiálům obsahující rozpouštědla. V opačném případě hrozí nevratné poškození bloku. PROPASIV® Block Cylinder 70/40 není určený pro dlouhodobou expozici na UV záření (déle než jeden rok).

Technické parametry

Parametr		Norma
Průměr [mm]	70	-
Hloubka [mm]	40	-
Součinitel tepelné vodivosti λ [W/(m·K)]	0,0387	ČSN EN 12667
Faktor difuzního odporu μ [-]	~ 25	ČSN EN 12086 - 1
Únosnost ve svislém směru ¹⁾ [kg]	5	-
Napětí v tlaku při 10 % stlačení [N/mm ²]	1,4	ČSN EN 826
Napětí v tlaku při 2 % stlačení [N/mm ²]	0,8	ČSN EN 826
Třída reakce na oheň [-]	E	ČSN EN 13501 - 1
Maximální nasákavost při plném ponoření po 28 dnech [%]	~ 5	ČSN EN 12087
Maximální přípustná teplota pro použití [°C]	75	-

1) Únosnost montážního bloku na čelní straně bloku.

Materiál Compacfoam pro výrobu montážních bloků je certifikován dle EN 13163-2008 a je označen značkou shody



Forma dodání

Montážní blok se dodává společně s technickým listem a montážním návodem.

Výrobek je dodáván v modré barvě nebo nebarevný (bílý). Barva neurčuje ani neovlivňuje kvalitu výrobku.

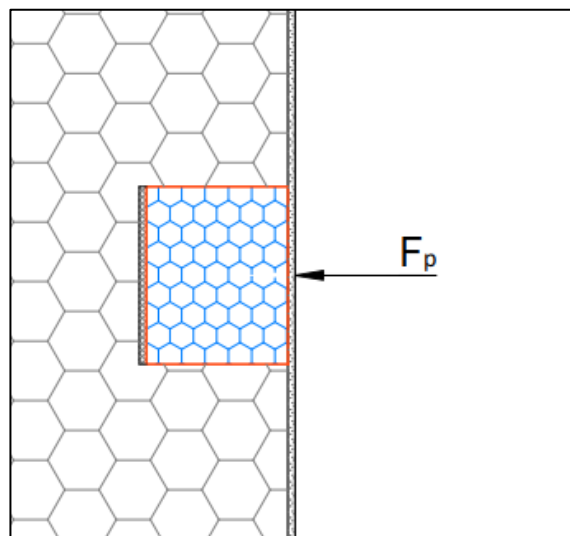
Doporučené užité zatížení

Tlaková síla F_p na celý povrch montážního bloku

Na vlepěný montážní blok
 PROPASIV® Block Cylinder 70/40
 do zateplovacího systému z

EPS – izolační desce (15 kg/m³): 0,16 kN

Kamenné vlny (50 kg/m³): 0,09 kN

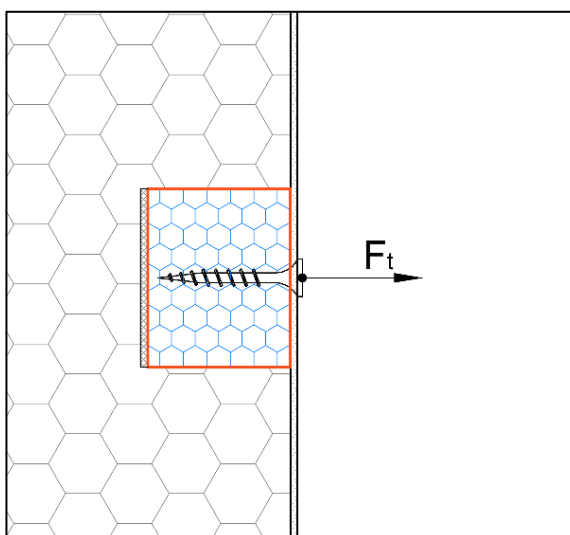


Tahová síla F_t na šroubový spoj

Pro šroub Ø4 mm a hloubku kotvení 40 mm v:

EPS – izolační desce (15 kg/m³): 0,16 kN

Kamenné vlny (50 kg/m³): 0,09 kN



Smyková síla F_s na šroubový spoj

Pro šroub Ø4 mm a hloubku kotvení 40 mm v:

EPS – izolační desce (15 kg/m³): 0,05 kN

Kamenné vlny (50 kg/m³): 0,05 kN

