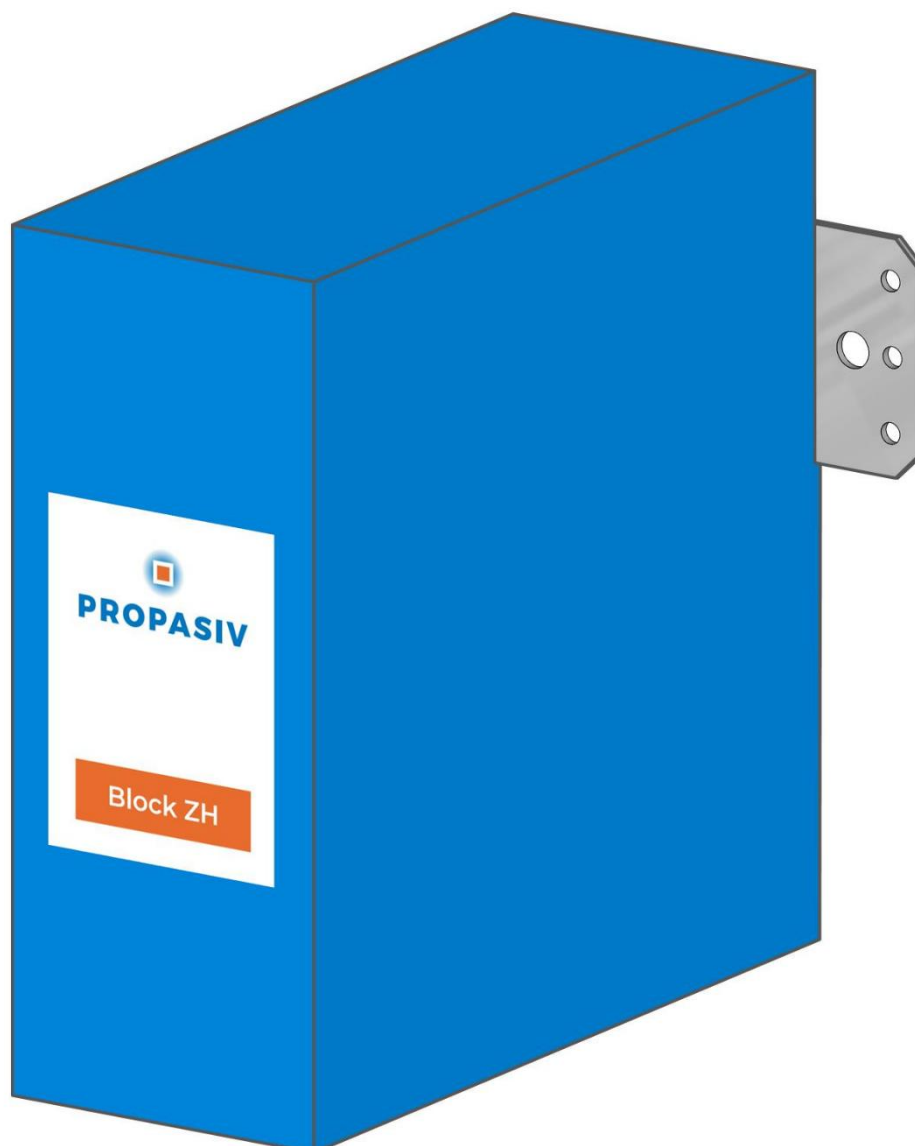


PROPASIV® Blok ZH

Montážní blok pro kotvení žaluzií do zateplovacích fasád.

Únosnost: 

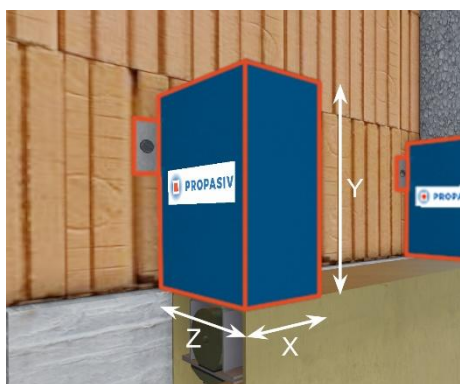


Použití

Montážní blok je určen pro kotvení žaluzií do kontaktních zateplovacích systémů. Použití montážního bloku nenarušuje plynulost tepelné izolace, což zabraňuje vzniku tepelných mostů při kotvení.

Popis

Montážní blok je vyroben z termoplastické pěny na bázi polymeru styrenu s osazenou zadní kotevní deskou pro připevnění bloku k nosné konstrukci pomocí hmoždinek. Vyniká především velmi nízkou tepelnou vodivostí, vysokou pevností v tlaku a možností šroubování do materiálu.



Montážní zásady a práce s blokem

Montážní blok se osazuje do zateplovacího systému. Ke zdivu se kotví pomocí zadní ocelové kotevní desky, která je součástí bloku a fasádních hmoždinek, které jsou posílány spolu s blokem. Následně se povrch upravuje shodně jako zateplovací systém. Pro kotvení prvků do montážního bloku se doporučuje použít vruty do dřeva $\varnothing 6 \times 80$ mm bez předvrtání. Do bloku je možné kotvit z čelní i spodní strany. **Vzdálenost vrutů od okraje bloku je minimálně 20 mm. Osově vzdálenosti mezi vruty minimálně 30 mm.**

Podrobný postup viz montážní návod.


Při práci s PROPASIV® Blokem ZH je třeba se vyhnout teplotám vyšším jak 75 °C. Současně je nutné se vyhnout všem materiálům obsahující rozpouštědla. V opačném případě hrozí nevratné poškození bloku.

PROPASIV® Blok ZH není určený pro dlouhodobou expozici na UV záření (déle než jeden rok).

Technické parametry

Parametr		Norma
Šířka (X) [mm]	80	-
Výška (Y) [mm]	200	-
Hloubka (Z) [mm]	Dle požadavku 80 - 300 mm (po 1 mm)	-
Součinitel tepelné vodivosti λ [W/(m·K)]	0,045	ČSN EN 12667
Faktor difuzního odporu μ [-]	~ 25	ČSN EN 12086-1
Únosnost ve svislém směru ¹⁾ [kg]	10	-
Napětí v tlaku při 10% stlačení [N/mm ²]	1,85	ČSN EN 826
Napětí v tlaku při 2% stlačení [N/mm ²]	0,98	ČSN EN 826
Třída reakce na oheň [-]	E	ČSN EN 13501-1
Maximální nasákavost při plném ponoření po 28 dnech [%]	~ 5	ČSN EN 12087
Maximální přípustná teplota pro použití [°C]	75	-

1) Únosnost montážního bloku na čelní straně bloku

Materiál Compacfoam pro výrobu montážních bloků je certifikován dle EN 13163-2008 a je označen značkou shody 

Forma dodání

Montážní blok se dodává společně s kotevními hmoždinkami, technickým listem a montážním návodem.

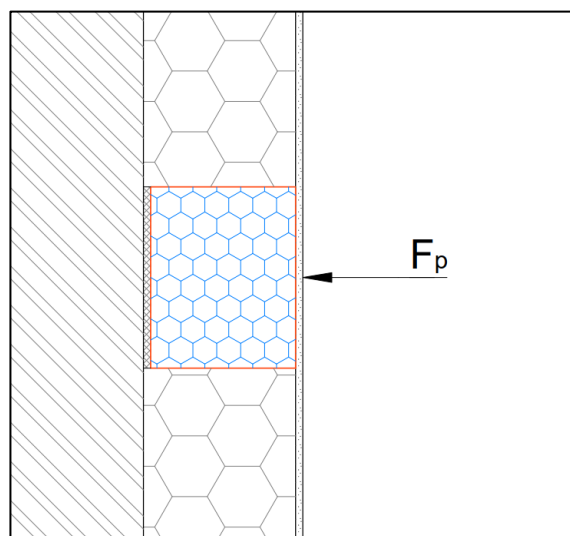
Výrobek je dodáván v modré barvě nebo nebarevný (bílý). Barva neurčuje ani neovlivňuje kvalitu výrobku.

Doporučené užité zatížení

Vruty umístit na osu bloku.

Tlaková síla F_p na celý blok

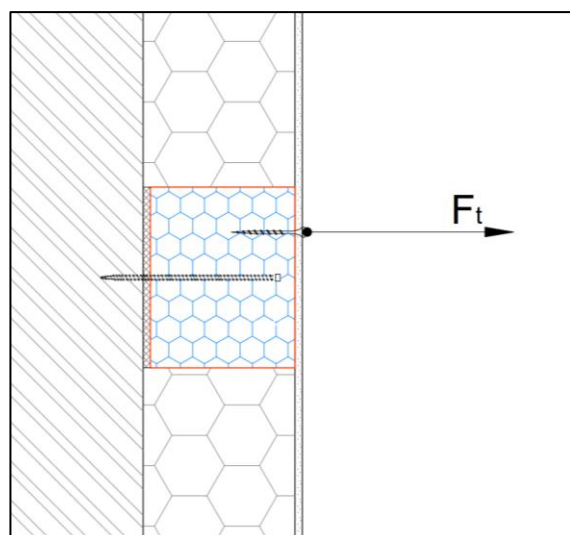
$$F_p = 4 \text{ kN}$$



Tahová síla F_t na šroubový spoj

Pro jeden vřut $\varnothing 6$ mm a hloubku kotvení 80 mm:
0,5 kN

Maximální tahová síla na celý blok: 1 kN



Smyková síla F_s na šroubový spoj

Pro vřut $\varnothing 6$ mm a hloubku kotvení 80 mm: 0,1 kN

