

PROPASIV®

Block Medium

Montážní blok pro kotvení středně těžkých předmětů do zateplovacích fasád.

Únosnost: 

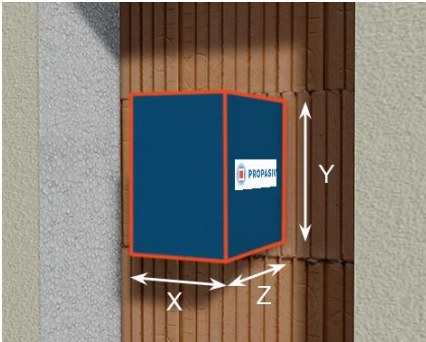


Použití

Montážní blok je určen pro kotvení prvků do kontaktních zateplovacích systémů. Vhodný je například pro kotvení okapních svodů, hromosvodů, kamer, reklamních poutačů, zavěšených fasád a dalších podobných prvků. Montážní blok poskytuje dostatečnou pevnost a únosnost pro bezproblémové kotvení prvků v kontaktních zateplovacích systémech. Použití montážního bloku nenarušuje plynulost tepelné izolace, což zabraňuje vzniku tepelných mostů při kotvení.

Popis

Montážní blok je vyroben z termoplastické pěny na bázi polymeru styrenu s předvrtaným otvorem pro připevnění bloku k nosné konstrukci. Vyniká především velmi nízkou tepelnou vodivostí, vysokou pevností v tlaku a možností šroubování do materiálu.



Montážní zásady a práce s blokem

Montážní blok se osazuje do zateplovacího systému. Ke zdivu se kotví pomocí PROPASIV® Lepidla. Před vytvrzením lepidla je nutné blok fixovat turbošroubem. Následně se povrch upravuje shodně jako zateplovací systém. Pro kotvení prvků do montážního bloku se doporučuje použít nerezové vruty do dřeva $\varnothing 6 \times 80$ mm bez předvrtání. Pro kotvení prvků do montážního bloku se doporučuje použít nerezové vruty se stejným (nebo větším) průměrem dříku jako průměrem závitu, vruty s plným závitem nebo turbošrouby. **Vzdálenost vrutů od okraje bloku je minimálně 30 mm. Osově vzdálenosti mezi vruty minimálně 30 mm.**

Podrobný postup viz montážní návod.

Použití je třeba nechat posoudit odpovědným projektantem či statikem.

Při práci s PROPASIV® Block Medium je třeba se vyhnout teplotám vyšším než 75°C. Současně je nutné se vyhnout všem materiálům obsahujícím rozpouštědla. V opačném případě hrozí nevratné poškození bloku. PROPASIV® Block Medium není určený pro dlouhodobou expozici na UV záření (déle než jeden rok).

Technické parametry

Parametr		Norma
Šířka (X) [mm]	150	-
Výška (Y) [mm]	220	-
Hloubka (Z) [mm]	Dle požadavku Max. 300 mm	-
Součinitel tepelné vodivosti λ [W/(m·K)]	0,0387	ČSN EN 12667
Faktor difuzního odporu μ [-]	~ 25	ČSN EN 12086 - 1
Únosnost ve svislém směru ¹⁾ [kg]	35	-
Napětí v tlaku při 10 % stlačení [N/mm ²]	1,4	ČSN EN 826
Napětí v tlaku při 2 % stlačení [N/mm ²]	0,8	ČSN EN 826
Třída reakce na oheň [-]	E	ČSN EN 13501 - 1
Maximální nasákavost při plném ponoření po 28 dnech [%]	~ 5	ČSN EN 12087
Maximální přípustná teplota pro použití [°C]	75	-

1) Únosnost montážního bloku na čelní straně bloku.

Materiál Compacfoam pro výrobu montážních bloků je certifikován dle EN 13163-2008 a je označen značkou shody



Forma dodání

Montážní blok se dodává společně s kotevním turbošroubem potřebné délky, technickým listem a montážním návodem.

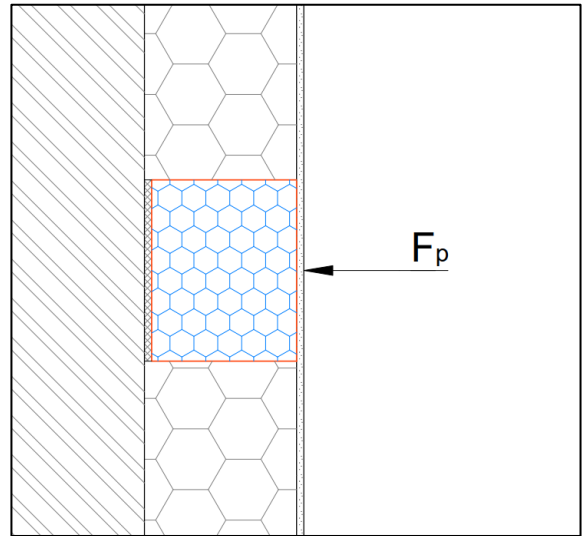
Výrobek je dodáván v modré barvě nebo nebarevný (bílý). Barva neurčuje ani neovlivňuje kvalitu výrobku.

Doporučené užité zatížení

Vruty umístit na osu bloku nebo symetricky.

Tlaková síla F_p na celý blok

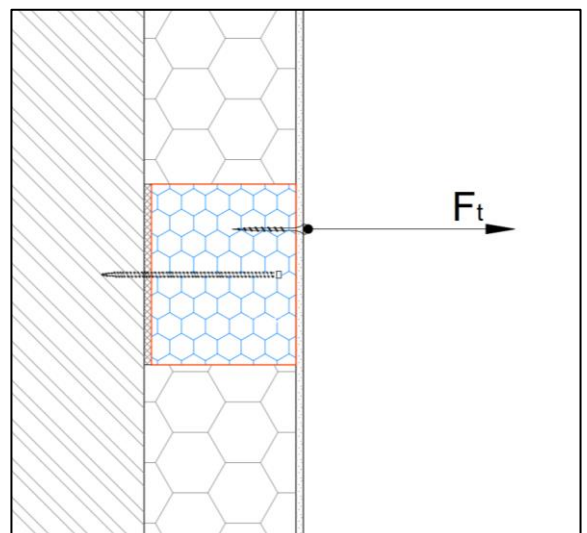
$$F_p = 10 \text{ kN}$$



Tahová síla F_t na šroubový spoj

Pro jeden vřut $\varnothing 6$ mm a hloubku kotvení 80 mm: 0,5 kN

Maximální tahová síla na celý blok: 1 kN



Smyková síla F_s na šroubový spoj

Pro vřut $\varnothing 6$ mm a hloubku kotvení 80 mm: 0,1 kN

Při použití 4 vřutů $\varnothing 6$ mm a hloubku kotvení 80 mm: 0,35 kN

